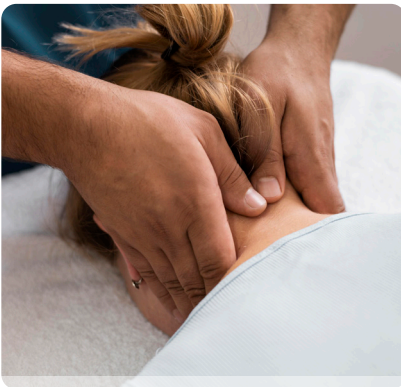


WIR HABEN EINIGES ZU BIETEN - für Sie und Ihre Familie



**Attraktive Sozialleistungen
bei der AWO Pfalz**

www.awo-pfalz.de



/awopfalz



Pfalz





Pfalz

LIEBE MITARBEITER*INNEN,

Sie und alle Beschäftigten sind das Herzstück der AWO Pfalz. Wir sind froh, dass wir Sie als Teil der AWO Familie gewinnen konnten. Mit unseren Sozialleistungen versuchen wir, unseren Mitarbeiter*innen zusätzlich etwas zurück zu geben. Wir haben uns viele Gedanken gemacht und bereits viele Wünsche unserer Mitarbeiter*innen in die Tat umgesetzt. Wir freuen uns über Ihre Vorschläge und Ideen, kommen Sie gerne einfach auf uns zu.



Unsere Sozialleistungen im Überblick

	Seite
» Beruf & Familie	
Vereinbarkeit von Familie & Beruf	5
Zuschuss Kinderbetreuungskosten	6
Zeitwertkonto	7
Veranstaltungen	8
Fort- und Weiterbildungsangebote vor Ort und online	9
» Gesundheit	
Internes Gesundheitsangebot / Massage	10
Zuschuss Alltagsbrille / Arbeitsplatzbrille	11
Impfangebot	11
Ausgewogene Ernährung / Kostenlose Getränke	12
Wellhub – App rund ums Wohlbefinden	13
Jobrad	14
» Gehaltsplus & Vorsorge	
Aktionen und Mitarbeiterrabatte	15
Vorteile aus dem Tarifvertrag	16
Zusatzleistungen für Pflegekräfte/5-Tage-Woche	16
Betriebliche Altersvorsorge	17
Präsente zu besonderen Anlässen	18
» Umwelt	
Jobticket	19
» AWO allgemein	
Mitarbeitershop	20
Leitbild	21
Great Place to Work	22
Mitarbeitende werben Mitarbeitende	23

VEREINBARKEIT VON FAMILIE & BERUF

► Beruf und Familie unter einen Hut bekommen, ist manchmal gar nicht so einfach. Wir wollen Sie dabei unterstützen. Ein Leitsatz der AWO lautet **„Wir stärken Familie und Privatleben“**.

Der AWO ist es immer schon wichtig, den Mitarbeiter*innen möglichst viel Flexibilität zu bieten. Wir wollen, dass es unseren Beschäftigten leichtfällt, ihre Familie und ihre Arbeit gut zu vereinbaren. Dafür bieten wir individuelle Arbeitszeitmodelle und Tätigkeitsfelder an. Auf Wunsch und in Absprache können neben der 39 Stunden/Woche auch ganz unterschiedliche wöchentliche Arbeitszeiten vereinbart werden. Für gegebenenfalls notwendige Mehrarbeitsstunden gibt es einen Freizeitausgleich oder einen finanziellen Aus-

gleich. Für Pflegekräfte haben wir zudem das Angebot „10-mal dabei – 1 Tag frei“. Wer zehn Mal für eine*n Kollegen*in einspringt, erhält als Dankeschön 1 zusätzlichen freien Tag. Durch unsere frühzeitige Dienstplanung berücksichtigen wir nach Möglichkeit die Mitarbeiterwünsche bei der Diensterteilung.

Aufgrund der Vielzahl an Einrichtungen und unterschiedlichen Betreuungsformen gibt es die Möglichkeit, bei Bedarf innerhalb des Unternehmens den Ort oder die Einrichtung zu wechseln. Sprechen Sie mit uns, wenn Sie in akuten Situationen Hilfe benötigen. Gemeinsam finden wir eine Lösung.

Auch die 5-Tage-Woche für alle haben wir in allen Einrichtungen umgesetzt.





WIR UNTERSTÜTZEN SIE UND IHRE FAMILIE

ZUSCHUSS KINDERBETREUUNGSKOSTEN

► Sie werden Eltern? Herzlichen Glückwunsch! Wir freuen uns mit Ihnen auf diese spannende Zeit. Während der Elternzeit sind Sie selbstverständlich weiterhin eingeladen, bei unseren Mitarbeiterfesten dabei zu sein.

Sie haben Fragen? Wir beraten Sie gerne, auch zu Themen wie Vereinbarkeit von Familie und Beruf oder Ihren Wiedereinstieg.

Sie möchten vor dem zweiten Geburtstag Ihres Kindes wieder arbeiten gehen? Wir unterstützen Sie dabei so gut es geht!

Damit sich dies für Sie aber auch lohnt, zahlen wir berufstätigen Eltern einen **Betreuungszuschuss**.

Übernommen werden die nachgewiesenen Betreuungskosten (keine Verpflegung) von bis zu 250 Euro im Monat pro Kind von 0 Jahren bis zur Einschulung:

- » Einen Krippenplatz
- » Eine Betreuung durch eine Tagesmutter

Zusätzlich dazu bieten wir Ihnen ab dem Zeitpunkt der Einschulung bis zum vollendeten 10. Lebensjahr einen Zuschuss zu den Betreuungskosten (z. B. für den Hort, die Nachmittagsbetreuung oder eine Tagesmutter) in Höhe von bis zu 250 Euro. Abweichend zum Betreuungszuschuss bis zum 2. Lebensjahr ist dieser Betrag jedoch steuer- und sozialversicherungspflichtig.

Voraussetzung ist jeweils, dass der Elternteil mit mindestens 19,5 Stunden/Woche an seine Arbeitsstelle zurückkehrt. Nur ein Elternteil kann die Förderung erhalten. Die jeweiligen Betreuungskosten sind monatlich nachzuweisen.

ZEITWERTKONTO

- ▶ Im Zeitwertkonto können Sie Mehrarbeitsstunden oder Geld als Guthaben für eine spätere Freistellung ansparen. Hierfür gibt es folgende Möglichkeiten:
 - » Vollständige oder teilweise Freistellung von der Arbeit
 - » Eine lange Freistellungsphase in Form eines Langzeiturlaubes
 - » Freistellung vor Ende des Arbeitsverhältnisses in Form eines „Vorruhestandes“

Weitere Vorteile des Zeitwertkontos:

- » Kein Anlagerisiko (keine Wertschwankungen sowie Insolvenzschutz)
- » Garantierte jährliche Mindestverzinsung
- » Guthaben ist vererbbar
- » Freie Gestaltung wann und wie viel angespart werden soll
- » Guthaben auf neuen Arbeitgeber übertragbar
- » Variable Vergütung bei Freistellung möglich
- » Jährliche schriftliche Mitteilung über den Stand des Zeitwertkontos

Weitere Einbringungsmöglichkeiten:

- » Plusstunden des Arbeitszeitkontos
- » Jubiläumszuwendungen
- » Jahressonderzahlungen
- » Monatliche Einbringung durch Gehaltsumwandlung (bis 25% d. Grundgehaltes)

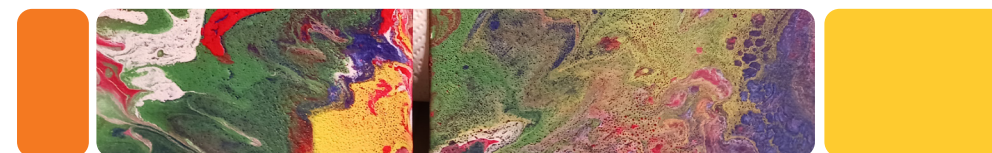
Wir beraten Sie gerne persönlich.

VERANSTALTUNGEN

Bei der AWO Pfalz werden die Feste gefeiert, wie sie fallen. Das ist vielleicht keine Sozialleistung im klassischen Sinne. Aber trotzdem legen wir sehr viel Wert auf gemeinsame Veranstaltungen. Egal ob Mitarbeiterwoche, Betriebsausflug, Sommerfest für die ganze Familie, gemeinsame Frühstücke, Familientag der

AWO Südwest, Kennenlerntag u.s.w. – uns ist es wichtig, dass sich unsere Mitarbeiter*innen bei uns wohl fühlen und Teamarbeit nicht nur ein Wort ist, sondern gelebt wird.

Wer gerne zu Arbeit geht und auch Spaß dabei hat, dem geht es auch besser.



**Sie wollen
weiterkommen?
Wir fördern Sie.**



FORT- UND WEITERBILDUNGSANGEBOTE VOR ORT UND ONLINE

► Unser Anspruch ist es, Sie stets in Ihrer beruflichen und persönlichen Entwicklung zu fördern und zu unterstützen. Ihre kontinuierliche Qualifikation ist uns wichtig.

So bleibt zum einen durch geplante und stetige Weiterbildung das fachliche, methodische und soziale Wissen auf dem neuesten Stand. Zum anderen fördern wir Sie individuell nach ihren persönlichen Potenzialen.

Dazu besprechen wir gemeinsam mit Ihnen den beruflichen Qualifizierungsplan.

Die Kosten der daraus festgelegten Weiterbildungen übernehmen wir.

Unsere AWO Akademie bietet zusätzlich viele interessante Weiterbildungsangebote und Schulungen in der Akademie und vor Ort.

Zusätzlich nutzen wir die E-Learning Plattform „Smart Aware“, die es Ihnen ermöglicht zu lernen wann und wo sie wollen.

Darüber können

- Pflichtschulungen wie Brandschutz oder Hygiene,
- fachspezifische Fortbildungen z.B. zum*r Praxisanleiter*in oder Betreuungskraft,
- Informationsfortbildungen zu Dokumentation, Krankheitsbildern,
- Managementbereiche, wie Betriebliches Eingliederungsmanagement oder Personalbemessung (PeBeM) aber auch
- eigene Fortbildungen genutzt und eingestellt werden.

Am Ende erhält man ein Zertifikat bei erfolgreicher Teilnahme.



INTERNES GESUNDHEITSANGEBOT / MASSAGE

► Ihre Gesundheit liegt uns am Herzen. Sowohl beruflich als auch privat kann es immer wieder zu körperlichen und seelischen Belastungen oder Beeinträchtigungen kommen. Daher haben wir einen Kooperationsvertrag „Gesundheitsförderung in der Arbeitswelt“ mit der AOK Rheinland-Pfalz/Saarland geschlossen. Ziel des **Betrieblichen Gesundheitsmanagements** ist in erster Linie die Verbesserung der Lebensqualität. Darüber hinaus bietet ein*e fest angestellte*r **Physiotherapeut*in** unseren Mitarbeiter*innen kostenlose Massagen und Beratungsgespräche an. In den Einrichtungen vor Ort gibt es weitere individuelle Angebote.

Beispiele:

- » Ergotherapeutische Optimierung Ihres Arbeitsplatzes
- » Gesundheitstage in der Einrichtung mit Angeboten wie Stresstest, Rückencheck, Ernährungstipps usw.
- » Kurs- und Vortragsangebote, z.B. Yoga, Umgang mit psychischem Stress usw.
- » Aktivierungskisten in jeder Einrichtung



Zuschuss Arbeitsplatzbrille

► Wir übernehmen die Kosten für ein Glas ihrer Alltagsbrille. Eine Arbeitsplatzbrille wird von der AWO Pfalz sogar ganz übernommen. Bei Antragsstellung findet jeweils im Einzelfall eine Prüfung statt. Wenn Sie Bedarf haben, erfragen Sie die Einzelheiten einfach in Ihrer Personalabteilung.

Impfangebot

► Ihre Gesundheit, die Ihrer Lieben aber auch die Gesundheit unserer Bewohner*innen und Kund*innen liegt uns sehr am Herzen. Je nach individuellem Gesundheitszustand kann zum Beispiel die Grippe eine sehr ernstzunehmende Erkrankung darstellen.

Um davor zu schützen, bietet die AWO Pfalz eine jährliche, kostenlose Gripeschutzimpfung an.

Mit dieser Impfung kommen Sie sicher und gut geschützt durch die Grippezeit!

Der Betriebsarzt kommt hierfür in die Einrichtungen vor Ort. Auch die Corona Schutzimpfung bieten wir unseren Mitarbeiter*innen an. Auch alle weiteren individuell notwendigen Untersuchungen und Impfungen, wie die Hepatitis Immunisierung, übernehmen wir.



**Kleiner Piks.
GROSSE
Wirkung!**

Wir sagen vorab Danke für
Ihre Beteiligung an den
Schutzimpfungen!

Impfen schützt nicht nur
unsere Bewohner*innen
und Kund*innen sondern
auch Ihre Familie und
Freunde.



AUSGEWOGENE ERNÄHRUNG UND KOSTENLOSE GETRÄNKE

► Eine ausgewogene Ernährung unterstützt dabei, gesund zu bleiben.

Jede Mahlzeit für Mitarbeiter*innen wird von uns subventioniert. So gibt es beispielsweise jeden Tag die Möglichkeit einer warmen Mahlzeit am Mittag. Sie haben dabei die Qual der Wahl. Für einen geringen Betrag können Sie in unseren Einrichtungen täglich zwischen drei Gerichten mit Vor-, Haupt- und Nachspeise wählen.

Zudem erhalten unsere Mitarbeiter*innen kostenlose Kalt- und Warmgetränke. In jeder Einrichtung steht ein Kaffeeautomat mit vielen Kaffeespezialitäten zur Verfügung.



Wellhub ist eine App rund um Entspannung, Fitness, Meditation, Wellness, Beratung, Ernährung, Personal Training, u.v.m.

www.wellhub.com



WELLHUB – APP RUND UMS WOHLBEFINDEN

Wellhub ist Ihre Eintrittskarte mit der Sie die Angebote in zahlreichen Einrichtungen, wie Schwimmbädern, Fitnessstudios, Massagepraxen, Skipisten, u.v.m. nutzen können. Wellhub bietet außer dem eine Menge Zugänge zu sonst kostenpflichtigen Apps.

Mit Wellhub können Sie jeden Tag entscheiden, welche Angebote Sie nutzen wollen und welche nicht. Die AWO Pfalz übernimmt für Sie die Grundgebühr und die Kosten des Starter Pakets im Wert von 9,99 Euro monatlich. Dieses Paket ist für Sie damit komplett kostenlos!



Was beinhaltet das Starter Paket:

- Kostenlosen Zugang zu Sport-, Freizeit- und Wellnesseinrichtungen
- Kostenlose Nutzung von vielen, tollen Partner-Apps
- Online Events mit kostenlosen Vorträgen
- Es kommen ständig neue Einrichtungen und Angebote dazu

Wie melde ich mich an?

Einfach die „Wellhub“ App herunterladen, mit Ihrer Personalnummer (diese finden Sie auf Ihrer Lohnabrechnung) anmelden und schon kann es losgehen.

Sie sind begeistert von Wellhub und möchten in ein höheres Paket wechseln?

Insgesamt gibt es sechs verschiedene subventionierte Pakete zur Auswahl, alle sind jederzeit monatlich kündbar. Da die AWO Pfalz immer 9,99 Euro für Sie übernimmt, können Sie diese immer vom angegebenen Paketpreis auf der Internetseite abziehen.



GUT FÜR SIE. GUT FÜR DIE UMWELT.

JOBRAD

In wenigen Schritten zu Ihrem Wunschrad: Sie können sich unter awo-pfalz-nm4frx.eurorad.de registrieren – die Personalnummer finden Sie auf Ihrer Abrechnung. Die Personalabteilung prüft dann Ihren Antrag.

- Sparen Sie bis zu 40% im Vergleich zum Barkauf!
- Die AWO Pfalz beteiligt sich mit einem Zuschuss von 15 % an den monatlichen Leasingkosten.
- Unter awo-pfalz-nm4frx.eurorad.de finden Sie einen Leasingrechner für Ihr Wunschrad und viele Infos zu Versicherung, Fachhändler vor Ort usw.

Ausführliches Erklärvideo

Ein ausführliches, speziell für die AWO erstelltes Erklärvideo zum Eurorad mit allen Informationen finden Sie unter ogy.de/awobike.

Sie haben weiterführende Fragen?
06321 3923-18 | personal@awo-pfalz.de





AKTIONEN UND RABATTE FÜR MITARBEITER*INNEN DER AWO PFALZ

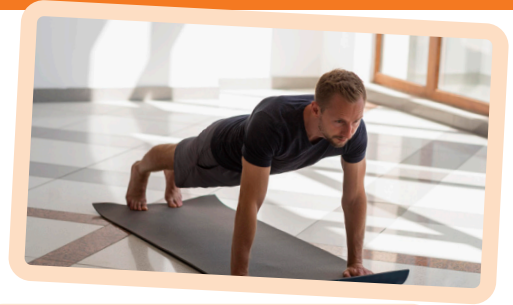
Unter <https://awo-pfalz.mitarbeitervorteile.de> finden Sie viele Angebote und Rabatte für AWO Pfalz Mitarbeitende aus dem Bereich Reisen, Wohnen, Multimedia, Sport, Freizeit, Mode sowie zu vielen weiteren Themen.

Sie haben 2 Möglichkeiten, wie Sie sich anmelden. Entweder Sie nutzen die

- Unternehmens-E-Mail und Passwort Ihrer Wahl oder
- Ihre private E-Mail zusammen mit dem AWO-Pfalz-Registrierungscode Zn5D0Bvb und Passwort

Da dies eine externe Seite ist, die nicht von der AWO Pfalz gehostet und betreut wird, können wir bei Problemen mit Angeboten oder Rabatten nicht weiterhelfen. Wenn Sie zu einem Angebot eine Frage haben, müssen Sie sich bitte direkt an den Anbieter wenden.

Oder genießen Sie die Vorteile wo immer Sie wollen! Dafür können Sie die App Vip District einfach auf Ihr Handy oder Tablet herunterladen.



VORTEILE AUS DEM TARIFVERTRAG

» Lohnzuzahlung zum Krankengeld

Wer krank ist, soll sich nicht noch zusätzlich Sorgen um das Gehalt machen müssen. Wenn nach sechs Wochen von der Krankenkasse nur noch anteilig Krankengeld gezahlt wird, leistet die AWO Pfalz einen freiwilligen Zuschuss (Höhe je nach Betriebszugehörigkeit).

» Stufensteigerung des Gehalts und Tarifierhöhungen

Ein tarifgebundenes Gehalt hat viele Vorteile. Neben den Tarifierhöhungen steigt das Gehalt automatisch je nach Betriebszugehörigkeit.

» Jahressonderzahlung

» Zuzahlung zu den vermögenswirksamen Leistungen

» Jubiläumszuwendung

ZUSATZLEISTUNGEN FÜR PFLEGEKRÄFTE

» Zusätzliche steuer- und sozialversicherungsfreie Zulage für den Nachtdienst

» Pflegefachkraftzulage – Übernahme der Pflegekammerbeiträge

» Schichtzulage und Zuschläge für Sonn- und Feiertage

5-TAGE-WOCHE

► Den Wunsch nach einer 5-Tage-Woche für alle Mitarbeitenden haben wir erfüllt. Der Vorteil: Insgesamt 23 Tage im Jahr mehr frei als bei der 5,5 Tage Woche



**ENTSPANNT
IN DIE
ZUKUNFT
BLICKEN.**

BETRIEBLICHE ALTERSVORSORGE

- ▶ Sie leisten wertvolle Arbeit, jeden Tag. Wenn Sie einmal in den wohlverdienten Ruhestand gehen, möchten wir, dass Sie ohne Sorge in die Zukunft blicken. Deshalb bieten wir Ihnen eine attraktive betriebliche Altersvorsorge. Wir beraten Sie hierzu gerne persönlich.
- » Anspruch haben alle Beschäftigten in einem unbefristeten Arbeitsverhältnis ab dem siebten Monat. Befristet Angestellte ab dem 13. Monat. Geringfügig Beschäftigte, wenn sie den vollen Beitrag in die Rentenkasse abführen.
- » Auf den umgewandelten Anteil fallen keine Beiträge für die Sozialversicherung oder Lohnsteuer an. Somit wird in die Altersvorsorge brutto mehr eingezahlt als es effektiv (netto) kostet.
- » Förderung bis zu 4 % des tariflich gezahlten monatlichen Tabellenentgeltes durch den Arbeitgeber.
- » Prüfung einer möglichen Übernahme einer bereits bestehenden Altersvorsorge.

PRÄSENTE ZU BESONDEREN ANLÄSSEN

Jeder einzelne Mitarbeitende bei der AWO Pfalz liegt uns am Herzen. Das möchten wir so oft wie möglich zeigen. Wenn es etwas zu feiern gibt, gibt es auch ein Präsent von der AWO.

Der Wert der Präsente ist für die verschiedenen Anlässe festgelegt:

- zum runden Geburtstag: Blumen oder Gutscheine im Wert von 30 Euro
- bei 5- oder 10-jährigem Jubiläum: 10 Euro Gutscheine, danach für jedes Jubiläum (5er und 10er) jeweils einen Gutschein in Höhe der Betriebszugehörigkeit, mit Ausnahme der tariflich geregelten Jubiläumszuwendungen
- bei Eheschließung: 40 Euro
- zur Geburt eines Kindes: 25 Euro
- Azubis bei der Übernahme: 40 Euro



- BFDler und FSJler nach abgeschlossenem Jahr: 35 Euro

Auch die weniger schönen Anlässe werden bedacht:

- bei langer Krankheit entscheidet die Führungskraft über Zusendung eines Blumenstraußes oder Präsentes
- beim Tod des Mitarbeiters während der Beschäftigung: Traueranzeige und Karte mit 50 Euro oder Kranz



ENTSPANNT ZUR ARBEIT KOMMEN

GÜNSTIGES JOBTICKET

Beim Jobticket handelt es sich um eine Form der regulären Monats- oder Jahreskarte, die die AWO Pfalz günstiger an ihre Mitarbeiter*innen weitergibt.

In wenigen Schritten zu Ihrem Job-Ticket:

Melden Sie sich mit folgenden Zugangsdaten auf der Seite <https://abo.rnv-online.de/job> an

Anmeldename: 3100050@AWOPfalz

Passwort: Wearegreat

Wählen Sie das gewünschte Startdatum aus und geben Sie Ihre persönlichen Daten sowie Ihre Bankverbindung ein.

Laden Sie Ihr Foto hoch und schließen den Bestellvorgang ab. Rechtzeitig vor Vertragsbeginn erhalten Sie Ihr Job-Ticket per Post.

Mit diesem Ticket dürfen die Eigentümer*innen die öffentlichen Verkehrsmittel in dem von dem Ticket abgedeckten Bereich nutzen. Die gilt sowohl für den Arbeitsweg von der Wohnung zur ersten Tätigkeitsstätte sowie für private Fahrten. Abends ab 19 Uhr und am Wochenende dürfen zudem bis zu vier weitere Personen mitfahren.

Sie haben Fragen zum Jobticket? Dann setzen Sie sich gerne mit unserer Personalabteilung in Verbindung. In einigen Einrichtungen gibt es zudem bereits Ladestationen für Elektroautos. Mit der Zeit sollen noch einige dazu kommen.



DAS LEITBILD DER AWO PFALZ



Wir sind kompetent.

Was wir tun, tun wir mit viel Fachwissen, sozialer Kompetenz und Engagement. Wir legen großen Wert darauf, fachlich auf dem aktuellen Stand zu sein und uns weiterzuentwickeln. Wir nutzen alle Möglichkeiten der Personalentwicklung, arbeiten in interdisziplinären Teams und mit externen Partner*innen.



Wir sind transparent.

Wer mit Menschen arbeitet, braucht Vertrauen. Dieses Vertrauen basiert auf Qualität. Deswegen sorgen wir dafür, dass unsere Qualität stimmt – mit professioneller Dokumentation und mit interner sowie externer Qualitätssicherung. Transparenz auf allen Ebenen ist uns wichtig.



Wir arbeiten Hand in Hand.

Bei unserer Arbeit können wir uns in vielen Dingen selbstbestimmt und eigenverantwortlich entfalten. Außerdem gehen wir als Team fürsorglich miteinander um und unterstützen einander dabei, auf Dauer gesund zu bleiben. Ehrlichkeit, Offenheit und Respekt sind uns bei der Arbeit ebenso wichtig wie Humor und gute Laune.



Wir sind achtsam.

Jeder Mensch ist anders. Wir achten darauf, diese Individualität zu erhalten. Wir wollen Menschen Gewohnheiten und Rituale der uns anvertrauten Menschen einbeziehen, ihre Selbstbestimmung fördern und es ihnen ermöglichen, am gesellschaftlichen Leben teilzuhaben. Wir unterstützen Angehörige, beziehen sie in die Pflege mit ein und haben ein offenes Ohr. Wir gehen mit allen Menschen respektvoll um.



Wir leben unsere Werte.

Die AWO ist ein Wohlfahrtsverband und steht für Menschlichkeit. Freiheit, Gleichheit, Gerechtigkeit, Solidarität und Toleranz sind unsere AWO-Grundwerte. Wir machen uns für einen würdevollen Umgang mit allen Menschen stark. Das prägt unseren Umgang mit unseren Kund*innen ebenso wie unsere gemeinsame Arbeit in den Einrichtungen. Wir gehen nachhaltig mit Ressourcen um und schützen die Umwelt.



Wir suchen neue Wege.

Wir entwickeln neue Lebens- und Betreuungskonzepte, um dem Wunsch vieler Menschen auf ein selbstbestimmtes Leben zu Hause zu entsprechen. Dabei gehen wir auf die individuellen Bedürfnisse älterer Menschen und ihrer Angehörigen ein. Wir sind innovativ, denken voraus und handeln zukunftsorientiert, um auch zukünftig alle Aufgaben optimal erfüllen zu können. Dafür setzen wir auch auf Partner*innen in unserem Netzwerk.



Wir helfen, diese Gesellschaft zu tragen.

Wir sind für alle Menschen in der Pfalz da und bieten unsere Hilfe dort an, wo sie gebraucht wird. Mit unseren professionellen Dienstleistungen können wir vielen kranken, alten und hilfebedürftigen Menschen helfen, ambulant und stationär. Hinzu kommt das große Engagement der vielen AWO-Ehrenamtlichen, die weitere Angebote tragen. So übernehmen wir Verantwortung und leisten einen wertvollen Beitrag für unsere Gesellschaft.



Wir sind fair und verlässlich.

Die AWO Pfalz ist für ihre Beschäftigten ein sicherer, verlässlicher Arbeitgeber. Glaubwürdigkeit, Wertschätzung und eine sichere, tarifgebundene Bezahlung haben für uns einen hohen Stellenwert. Wir nehmen unsere Verantwortung gegenüber all unseren Mitarbeiter*innen sehr ernst.



Wir stärken Familien und Privatleben.

Der AWO ist es immer schon wichtig, den Mitarbeiter*innen möglichst viel Flexibilität zu bieten. Wir wollen, dass es unseren Beschäftigten leicht fällt, ihre Familie und ihre Arbeit gut zu vereinbaren. Dafür bieten wir individuelle Arbeitszeitmodelle und Tätigkeitsfelder.

MITARBEITERSHOP



Unter www.awo-pfalz.de/ueber-uns/awo-shop finden Sie AWO Artikel zum Kauf.

Diese können Sie online bestellen, bequem in die Einrichtung schicken lassen und bezahlen. Immer mal wieder verschenken wir auch Gutscheine für z.B. AWO Polos.



Es gibt eine Auswahl an Artikeln, die den Arbeitsalltag erleichtern. Von Umhängetasche bis Fleeceweste, Kasack, Tasse oder Kaffeewarmhaltebecher ist alles dabei.

GREAT PLACE TO WORK IHRE MEINUNG IST UNS WICHTIG



▶ Seit 2017 nimmt die AWO Pfalz an der jährlichen Mitarbeiterbefragung des unabhängigen „Great Place to Work“-Instituts teil, das die Qualitäten von Arbeitgebern vergleicht. Seit Beginn wurden Einrichtungen der AWO Pfalz ausgezeichnet, seit 2019 zusätzlich als einer der besten Arbeitgeber Deutschlands!

Bewertungsgrundlage ist eine ausführliche anonyme Befragung der Mitarbeitenden zu zentralen Arbeitsplatzthemen wie Vertrauen in die Führungskräfte, Identifikation mit dem Unternehmen, berufliche Entwicklungsmöglichkeiten, Vergütung, Gesundheitsförderung, Zufriedenheit, Teamarbeit und Work-Life-Balance.

Darüber hinaus steht auch die Qualität der Personal- und Führungsarbeit auf dem Prüfstand. Die Meinung unserer Mitarbeiter*innen liegt uns dabei sehr am Herzen.

Nach jeder Umfrage findet ein gemeinsames Treffen mit den Beschäftigten statt, um konkret festzulegen, was wir noch verbessern wollen. Hier haben alle ein Mitspracherecht, vieles davon wurde bereits umgesetzt, so z.B. die 5-Tage-Woche für alle, interne*r Mas-seur*in, Jobticket und vieles mehr.

Neue Ideen und Vorschläge sind immer willkommen.

AKTION MITARBEITENDE WERBEN MITARBEITENDE

Die Pflegekraft Ljudmila Wirachowski hat Antonietta Di Giovanna als Pflegefachkraft geworben. Super!



**GUTE LEUTE
KENNEN
GUTE LEUTE!**

Niemand weiß besser als Sie, wer in unser AWO Team passt. Empfehlen Sie uns weiter und erhalten Sie eine Prämie!

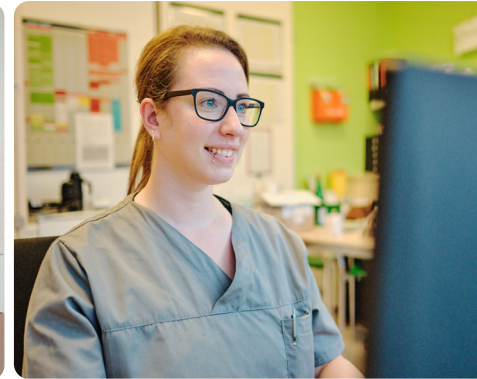
Erfolgt nachweislich durch Sie (Beschäftigte der AWO Pfalz) eine Neueinstellung in einer Einrichtung der AWO Pfalz, erhalten Sie eine einmalige PRÄMIE.

1000 Euro brutto zahlen wir Ihnen bei einer Vollzeitstelle (500 Euro gibt es bei Arbeitsbeginn, 500 Euro nach bestandener Probezeit).

Bei einer Teilzeitstelle erhalten Sie eine entsprechend anteilige Prämie (z.B. 500 Euro brutto bei einer 50% Stelle). Die Auszahlung erfolgt mit der Gehaltsabrechnung.

Sollten Sie noch Fragen haben, wenden Sie sich an Ihre Einrichtungsleitung. Vielen Dank im Voraus für Ihre Unterstützung.

ALLE MITARBEITER*INNEN SIND DIE HERZSTÜCKE DER AWO PFALZ



Unser Team der Personalabteilung beantwortet Ihnen Ihre Fragen gerne persönlich.
Das ist uns wichtig. Daher machen wir auch die Gehaltsabrechnungen intern.

Wir beraten Sie gerne. 06321 3923-28 | personal@awo-pfalz.de

Like us on  



Pfalz

AWO Bezirksverband Pfalz e.V.
Maximilianstraße 31
67433 Neustadt
Telefon 06321 3923-0
info@awo-pfalz.de